

# Messestand Aufbau (Übersicht)

## assembly plan for the stand (abridgement)

dieses Panel ist ein breites Panel (Panel 1 - 7 sind breite Panels)

this panel is a wide panel (panel 1 - 7 are wide)

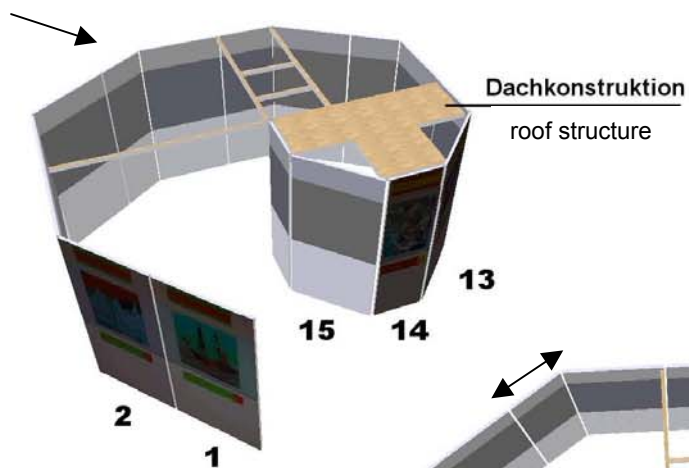


Abb. 1  
fig. 1

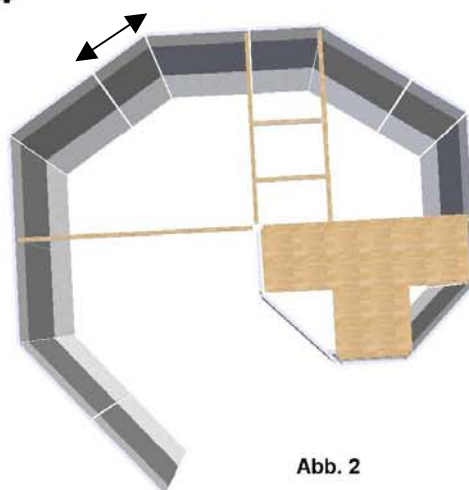
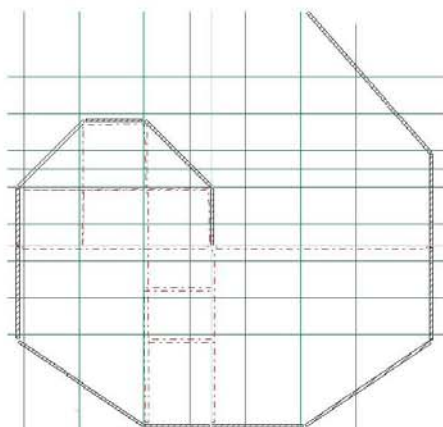


Abb. 2  
fig. 2



Die Panels sind so anzubringen das sie der Reihenfolge wie auf Abb.1 folgen

add the panels in order of fig. 1

Die Dachkonstruktion sollte wie auf Abb.2 angebracht werden

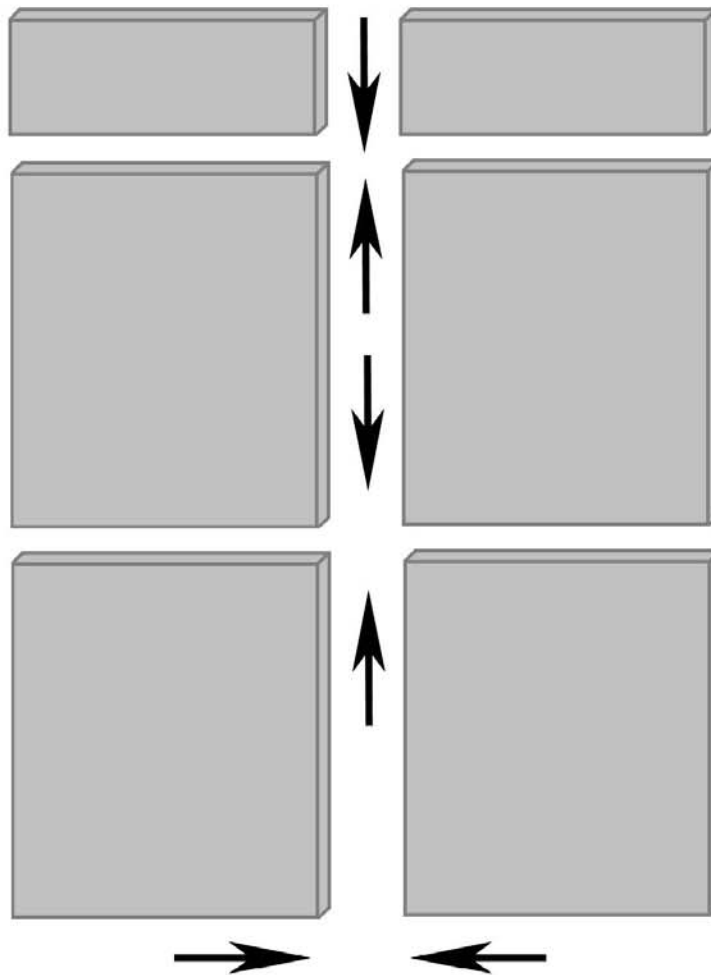
for adding the roof structure look at fig. 2

## Messestand Aufbau (Wand)



youth Hansa

### assembly plan for the stand (wall)



oben

mitte  
middle

unten  
down

# Messestand Aufbau (Panel Reihenfolge)



youthHansa

## assembly plan for the stand (order of panels)



Aussenwände  
exterior panels

# Messestand Aufbau (Panel Reihenfolge)

assembly plan for the stand (order of panels)



youth Hansa



Innenwände  
interior panels